



# Talousraportti

Porin Palveluliikelaitos  
Lokakuu 2024

  
**PORI**

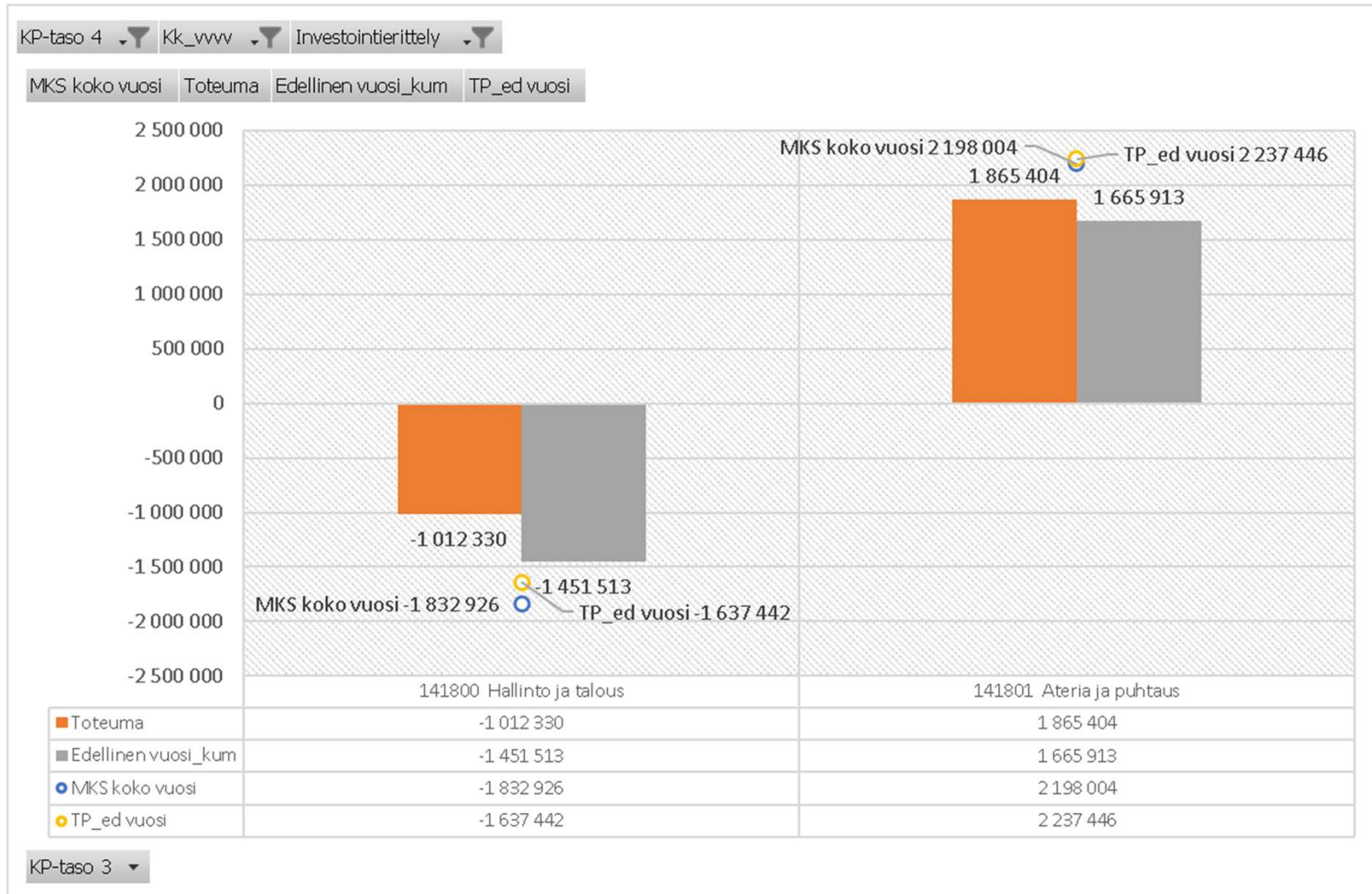
# Tuloslaskelma

Tuloslaskelma	Alkuperäinen käyttösuunnitelma	KS muutokset	KS muutettu	Tammi-lokakuu kumulatiivinen	KS:n toteuma	Tammi-lokakuu edellinen vuosi	TP:n toteuma	Muutos ed. vuoteen	Tilinpäätös edellinen vuosi
<b>Toimintatuotot</b>	<b>18 549 732</b>		<b>18 549 732</b>	<b>15 314 149</b>	<b>82,6 %</b>	<b>14 645 306</b>	<b>81,6 %</b>	<b>4,6 %</b>	<b>17 958 318</b>
Myyntituotot	18 304 032		18 304 032	15 106 942	82,5 %	14 431 223	82,1 %	4,7 %	17 587 677
Maksutuotot	25 000		25 000	55 015	220,1 %	48 234	78,3 %	14,1 %	61 590
Tuet ja avustukset	82 700		82 700	45 656	55,2 %	49 152	29,6 %	-7,1 %	165 983
Muut toimintatuotot	138 000		138 000	106 536	77,2 %	116 696	81,6 %	-8,7 %	143 068
<b>Toimintakulut</b>	<b>-17 356 474</b>		<b>-17 356 474</b>	<b>-13 608 675</b>	<b>78,4 %</b>	<b>-13 586 433</b>	<b>83,1 %</b>	<b>0,2 %</b>	<b>-16 342 810</b>
Henkilöstökulut	-11 617 708		-11 617 708	-9 317 848	80,2 %	-9 579 326	85,1 %	-2,7 %	-11 258 083
Palvelujen ostot	-1 354 386		-1 354 386	-1 080 993	79,8 %	-943 084	79,2 %	14,6 %	-1 190 190
Aineet, tarvikkeet ja tavarat	-4 150 817		-4 150 817	-3 047 213	73,4 %	-2 939 603	80,0 %	3,7 %	-3 676 176
Muut toimintakulut	-233 563		-233 563	-162 621	69,6 %	-124 420	57,0 %	30,7 %	-218 362
<b>Toimintakate</b>	<b>1 193 258</b>		<b>1 193 258</b>	<b>1 705 474</b>	<b>142,9 %</b>	<b>1 058 873</b>	<b>65,5 %</b>	<b>61,1 %</b>	<b>1 615 508</b>
<b>Rahoitustuotot ja -kulut</b>	<b>-441 180</b>		<b>-441 180</b>	<b>-367 475</b>	<b>83,3 %</b>	<b>-367 631</b>	<b>83,3 %</b>	<b>0,0 %</b>	<b>-441 144</b>
Muut rahoitustuotot	0		0	175		19	51,8 %	843,7 %	36
Muut rahoituskulut	-441 180		-441 180	-367 650	83,3 %	-367 650	83,3 %	0,0 %	-441 180
<b>Vuosikate</b>	<b>752 078</b>		<b>752 078</b>	<b>1 337 999</b>	<b>177,9 %</b>	<b>691 241</b>	<b>58,9 %</b>	<b>93,6 %</b>	<b>1 174 364</b>
<b>Poistot ja arvonalentumiset</b>	<b>-387 000</b>		<b>-387 000</b>	<b>-484 924</b>	<b>125,3 %</b>	<b>-476 842</b>	<b>83,0 %</b>	<b>1,7 %</b>	<b>-574 359</b>
<b>Tilikauden tulos</b>	<b>365 078</b>		<b>365 078</b>	<b>853 075</b>	<b>233,7 %</b>	<b>214 400</b>	<b>35,7 %</b>	<b>297,9 %</b>	<b>600 004</b>
<b>Tilikauden ylijäämä (alijäämä)</b>	<b>365 078</b>		<b>365 078</b>	<b>853 075</b>	<b>233,7 %</b>	<b>214 400</b>	<b>35,7 %</b>	<b>297,9 %</b>	<b>600 004</b>
	0	0	0	0		0	0,0 %	0,0 %	0
	0	0	0	0		0	0,0 %	0,0 %	0

# Tuloslaskelma, liikelaitosmalli

Tuloslaskelma	Alkuperäinen käyttösuunnitelma	KS muutokset	KS muutettu	Tammi-lokakuu kumulatiivinen	KS:n toteuma	Tammi-lokakuu edellinen vuosi	TP:n toteuma	Muutos ed. vuoteen	Tilinpäätös edellinen vuosi
<b>Liikevaihto</b>	<b>18 329 032</b>		<b>18 329 032</b>	<b>15 161 958</b>	<b>82,7 %</b>	<b>14 479 458</b>	<b>82,0 %</b>	<b>4,7 %</b>	<b>17 649 267</b>
Liiketoiminnan muut tuotot	220 700		220 700	152 192	69,0 %	165 848	53,7 %	-8,2 %	309 051
Materiaalit ja palvelut	-5 505 203		-5 505 203	-4 128 206	75,0 %	-3 882 687	79,8 %	6,3 %	-4 866 366
Aineet, tarvikkeet ja tavarat	-4 150 817		-4 150 817	-3 047 213	73,4 %	-2 939 603	80,0 %	3,7 %	-3 676 176
Ostot tilikauden aikana	-4 150 817		-4 150 817	-3 047 213	73,4 %	-2 939 603	80,6 %	3,7 %	-3 646 723
Varastojen lisäys (+) tai vähennys (-)	0		0	0		0	0,0 %	0,0 %	-29 453
Henkilöstökulut	-11 617 708		-11 617 708	-9 317 848	80,2 %	-9 579 326	85,1 %	-2,7 %	-11 258 083
Palkat ja palkkiot	-9 144 537		-9 144 537	-7 526 540	82,3 %	-7 522 509	85,4 %	0,1 %	-8 810 036
Henkilösivukulut	-2 473 171		-2 473 171	-1 791 309	72,4 %	-2 056 816	84,0 %	-12,9 %	-2 448 047
<b>Poistot ja arvonalentumiset</b>	<b>-387 000</b>		<b>-387 000</b>	<b>-484 924</b>	<b>125,3 %</b>	<b>-476 842</b>	<b>83,0 %</b>	<b>1,7 %</b>	<b>-574 359</b>
<b>Liikelylijäämä (-alijäämä)</b>	<b>806 258</b>		<b>806 258</b>	<b>1 220 550</b>	<b>151,4 %</b>	<b>582 031</b>	<b>55,9 %</b>	<b>109,7 %</b>	<b>1 041 148</b>
<b>Rahoitustuotot ja -kulut</b>	<b>-441 180</b>		<b>-441 180</b>	<b>-367 475</b>	<b>83,3 %</b>	<b>-367 631</b>	<b>83,3 %</b>	<b>0,0 %</b>	<b>-441 144</b>
Muut rahoitustuotot	0		0	175		19	51,8 %	843,7 %	36
Korvaus peruspääomasta	-441 180		-441 180	-367 650	83,3 %	-367 650	83,3 %	0,0 %	-441 180
<b>Tilikauden ylijäämä (alijäämä)</b>	<b>365 078</b>		<b>365 078</b>	<b>853 075</b>	<b>233,7 %</b>	<b>214 400</b>	<b>35,7 %</b>	<b>297,9 %</b>	<b>600 004</b>
	<b>0</b>	<b>0</b>	<b>0</b>	<b>0</b>		<b>0</b>	<b>0,0 %</b>	<b>0,0 %</b>	<b>0</b>
	<b>0</b>	<b>0</b>	<b>0</b>	<b>0</b>		<b>0</b>	<b>0,0 %</b>	<b>0,0 %</b>	<b>0</b>
	<b>0</b>	<b>0</b>	<b>0</b>	<b>0</b>		<b>0</b>	<b>0,0 %</b>	<b>0,0 %</b>	<b>0</b>

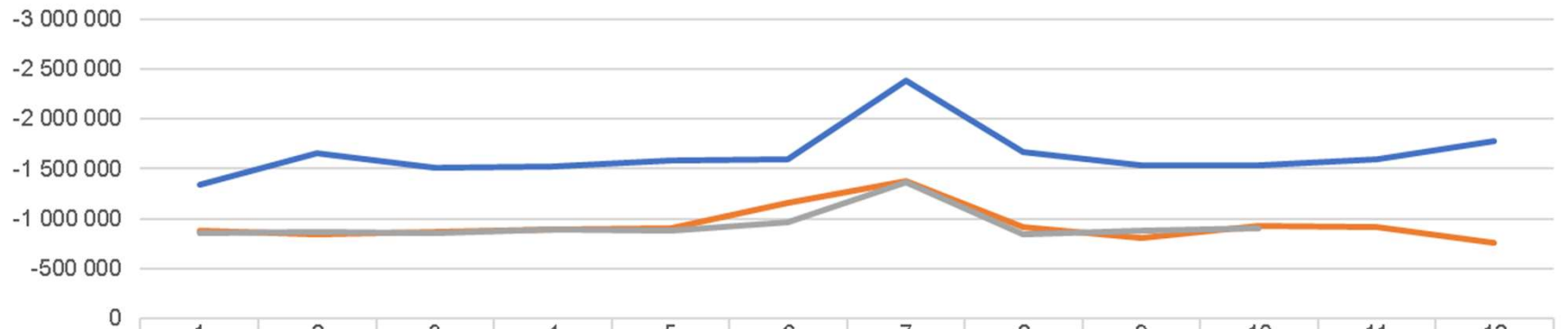
# Yksikkökohtainen toteuma



Investointikohde ▼ Suljettu kausi ▼ KP-taso 5 ▼ Kk\_vvvv ▼

## Henkilöstökulut kuukausittain

Toteuma



	1	2	3	4	5	6	7	8	9	10	11	12
2022 - Henkilöstökulut	-1 340 585	-1 651 986	-1 511 507	-1 519 327	-1 588 295	-1 602 817	-2 385 390	-1 668 572	-1 531 669	-1 542 151	-1 600 569	-1 776 644
2023 - Henkilöstökulut	-881 582	-841 760	-873 145	-890 766	-900 684	-1 163 370	-1 375 006	-914 856	-813 202	-924 956	-920 402	-758 356
2024 - Henkilöstökulut	-855 676	-865 354	-854 506	-894 985	-876 356	-970 848	-1 365 441	-845 207	-886 173	-903 303		

Kk ▼



Investointikohde ▼ Suljettu kausi ▼ KP-taso 5 ▼ Kk\_vvv ▼

### Palvelujen ostot kuukausittain

Toteuma



	1	2	3	4	5	6	7	8	9	10	11	12
— 2022 - Palvelujen ostot	-70 785	-105 689	-199 411	-148 296	-93 752	-153 554	-183 114	-118 922	-172 355	-134 663	-189 809	-215 157
— 2023 - Palvelujen ostot	-52 900	-132 662	-94 067	-67 796	-104 768	-128 924	-103 809	-111 201	-78 372	-68 583	-121 865	-125 242
— 2024 - Palvelujen ostot	-72 211	-127 297	-99 337	-78 152	-107 047	-133 240	-107 600	-119 030	-104 086	-132 992		

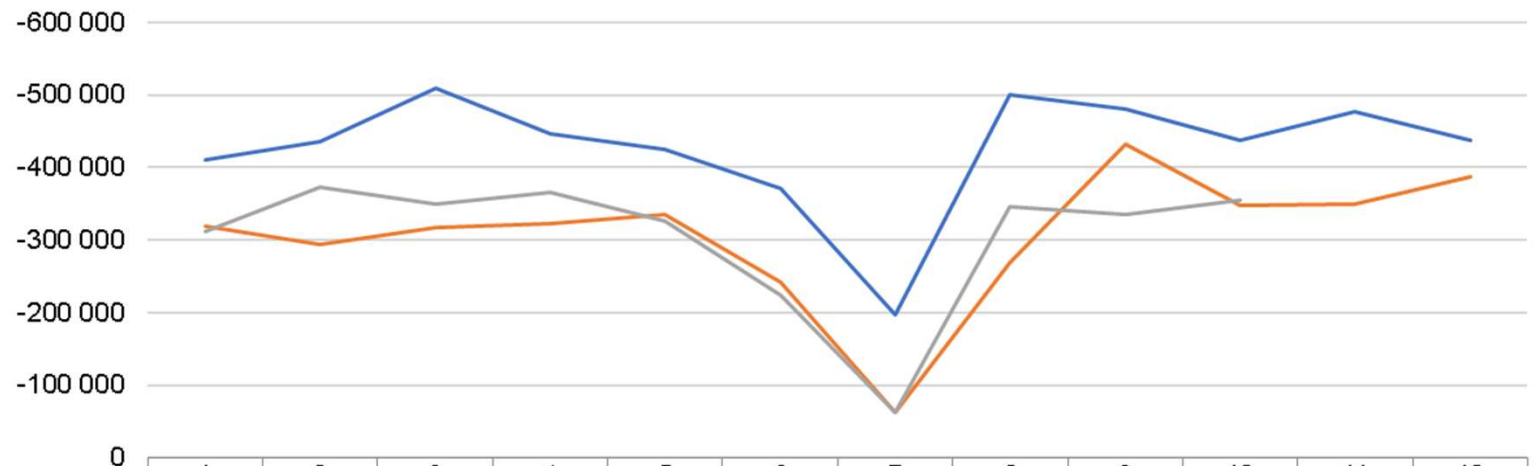
Kk ▼



Investointikohde ▼ Suljettu kausi ▼ KP-taso 5 ▼ Kk\_vvv ▼

Toteuma

### Aineet, tarvikkeet ja tavarat kuukausittain

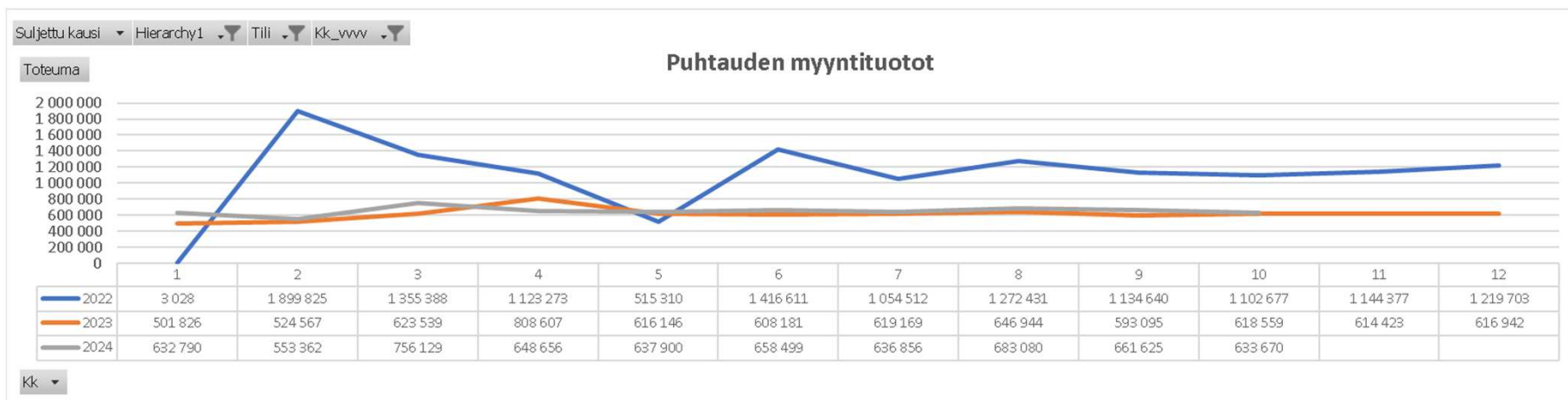
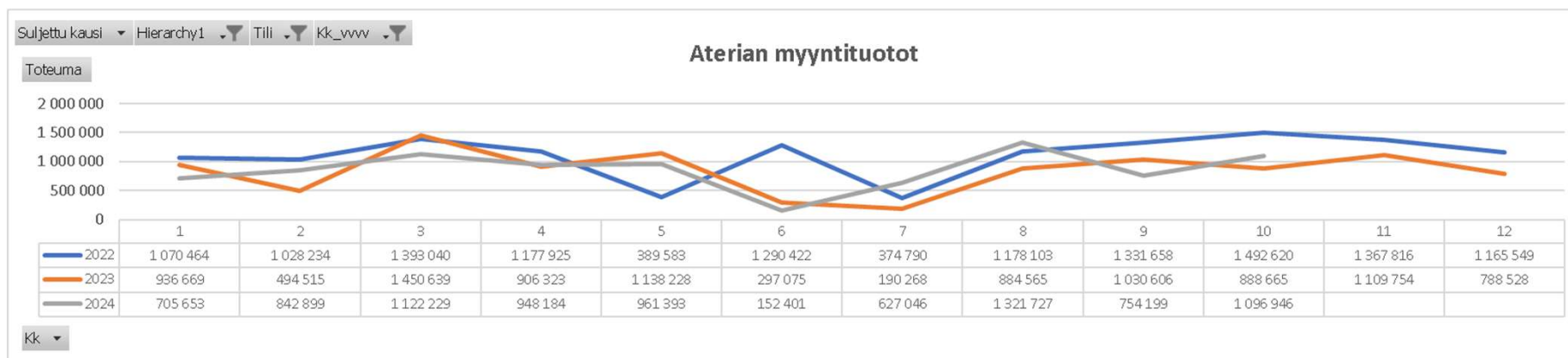


	1	2	3	4	5	6	7	8	9	10	11	12
— 2022 - Aineet, tarvikkeet ja tavarat	-411 136	-434 918	-509 523	-447 282	-425 172	-371 825	-197 577	-501 018	-480 943	-438 139	-476 923	-437 828
— 2023 - Aineet, tarvikkeet ja tavarat	-319 371	-294 568	-316 524	-322 025	-335 087	-241 407	-62 317	-269 309	-431 773	-347 223	-349 620	-386 953
— 2024 - Aineet, tarvikkeet ja tavarat	-311 219	-372 315	-350 208	-366 053	-325 983	-224 206	-61 959	-345 952	-334 820	-354 497		

Kk ▼



# Aterian ja puhtauden myyntituotot





# Investoinnit



Riviotsikot	Alkup. KS koko vuosi	MKS koko vuosi	Toteuma_kum	Jäljellä MKS
14197 Porin Palveluliikelaitos				
141970 Koneet ja kalusto				
14197060 Koneet ja kalusto				
141970600 Porin Palveluliikelaitos				
141970600_00097 Valvontakamerat Cygnaeuksen ruokapalvelukeskukseen		-7 900		7 900
141970600_00098 Kuivausrumpu Honkalan päiväkotiin		-2 825		2 825
141970600_00099 Budjetoitinkohde, Keittiöiden laitehankinnat	-137 000	-137 000		-137 000
141970600_00100 Budjetoitinkohde, Cygnaeuksen ruokapalvelukeskuksen hankinnat	-63 000	-63 000		-63 000
141970600_00101 Budjetoitinkohde, Puhtauden laitehankinnat	-190 000	-190 000		-190 000
141970600_00102 Robottiyhdistelmäkuone Itätuulen koululle			-32 089	32 089
141970600_00103 Pyykinpesukone urheilutalolle			-2 761	2 761
141970600_00104 Pyykinpesukone ja lämpökuivausrumpu Uudenkoiviston koululle			-5 860	5 860
141970600_00105 Lämpökuivausrumpu Stadionille			-2 683	2 683
141970600_00107 Kassakoneet 6 kpl eri kohteisiin			-8 940	8 940
141970600_00108 Neljä yhdistelmäkuonetta, Taski 250			-14 000	14 000
141970600_00109 Kaksi pakastinkaappia ja jääkaappi			-9 040	9 040
141970600_00110 Enäjärven päiväkodin keittiön kupuastianpesukone			-5 500	5 500
141970600_00111 Kaksi Taski-yhdistelmäkuonetta			-7 000	7 000
141970600_00112 Pakastekaappi Kaarisillan koulun keittiöön			-2 516	2 516
141970600_00113 Kuivausrumpu väliaensensusarjalla Söörmarkun kouluun/päiväkot			-2 825	2 825
141970600_00114 Vihanneskylmiön höyrystimen uusinta Cygnaeuksen ruokapalvelu			-5 600	5 600
141970600_00115 I-Mop XL yhdistelmäkuone Piiltien päiväkodille			-3 670	3 670
141970600_00116 Miele pyykinpesukone nukkasiihtälustalla			-3 560	3 560
141970600_00117 Kaarisillan koulun tiskipöydät hanoineen ja asennustöineen			-7 964	7 964
141970600_00118 Induktioliesi Lavian yhtenäiskoulun keittiöön			-4 889	4 889
141970600_00119 Pakastinkaappi Lavian päiväkodin keittiöön			-2 477	2 477
141970600_00120 Kaksi Scanbox -ateriakuljetusvaunua Noomarkun yhtenäiskoulu			-8 660	8 660
141970600_00121 Kupuastianpesukone Päärnäisten päiväkodin keittiöön			-5 500	5 500
141970600_00122 Taski yhdistelmäkuone Stadionin ja Karuhallin yhteiskäyttöön			-3 500	3 500
141970600_00123 Robotti-imureita lisävar sekä ikkunanpesurobotti ja varsi-im			-4 523	4 523
141970600_00124 Pyykinpesukone Kaarisillan koulun keittiöön			-2 903	2 903
141970600_00125 Yhdistelmäkuone Yterin inforakennukseen			-3 670	3 670
141970600_00126 Robotiikka-investoinnit 2024			-58 454	58 454
141970600_00127 Yhdistelmäkuone Meri-Porin koululle			-6 896	6 896
141970600_00128 Hedelmäkylmiön höyrystimen uusinta Cygnaeuksen ruokapalvelu			-5 650	5 650
141970600_00129 Kauhankeittäjä Länsi-Porin koulun keittiöön			-3 163	3 163
141970600_00130 Biojäteasema Cygnaeuksen ruokapalvelukeskukseen			-24 111	24 111
141970600_00131 Kuivausrumpu Pääskylinnan päiväkotiin			-3 109	3 109
141970600_00132 Lihakylmiön höyrystimen uusinta ja erillinen kylmäkaappi Cyg			-5 990	5 990
141970600_00133 Kuivausrumpu keskustan uimahalliin			-3 074	3 074
141970600_00134 Taski 250 Yhdistelmäkuone Väinölän päiväkotiin			-3 500	3 500
141970600_00135 Jäähdytyskaappi Cygnaeuksen ruokapalvelukeskukseen			-7 290	7 290
141970600_00136 Jääkaappi Cygnaeuksen ruokapalvelukeskukseen			-2 650	2 650
141970600_00137 Kaksi pyykinpesukonetta ja kuivausrumpu			-10 540	10 540
141970600_00138 Reposaaressa puukorttelin Taski 250 yhdistelmäkuone			-3 500	3 500
141970600_00139 Induktioliesi Länsi-Porin kouluun			-4 970	4 970
141970600_00140 Kupuastianpesukone Piparmintun päiväkotiin			-6 250	6 250
141970600_00141 Taski 250 yhdistelmäkuone Uudenkoiviston koululle			-3 500	3 500
141970600_00142 Kolme lämpövaunua Cygnaeuksen ruokapalvelukeskukseen			-8 175	8 175
141970600_00143 Kaksi jääkaappia palveluliikelaitokselle			-6 426	6 426
141970600_00144 I-Mop XL PLUS yhdistelmäkuone Itätuulen koululle			-3 670	3 670
141970620 Kuljetusvälineet			-22 300	22 300
141973 Rakennukset				
14197300 PPL talonrakennus korjausinvestointi				
141973000 PPL rakennukset			-9 501	9 501
<b>Kaikki yhteensä</b>		<b>-390 000</b>	<b>-390 000</b>	<b>-363 575</b>